

# HowTo

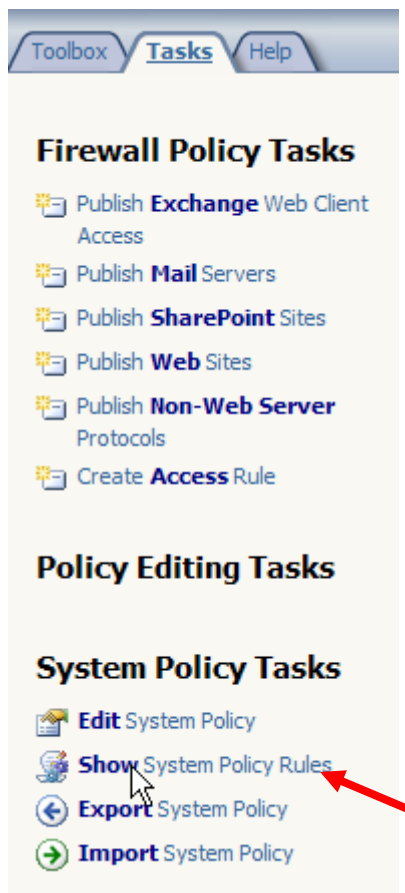
## SBS mit ISA konfigurieren

**Kategorie:** DocuSnap

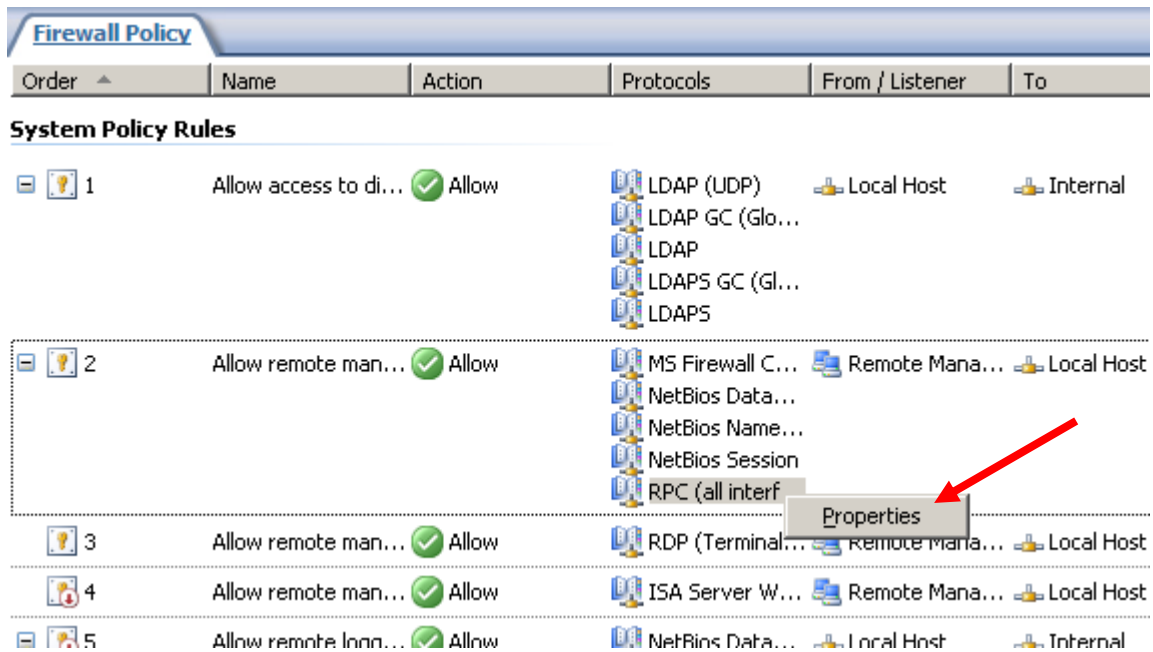
**Schlagworte:** WMI Fehler, SBS, ISA

Beim Auslesen eines SBS Servers mit ISA Server kommt es mit Standardeinstellungen zu einem WMI Fehler. Folgende Schritte sind am ISA vorzunehmen:

Als erstes die System Regel einblenden.



Danach muss die Regel des „Allow remote management“ verändert werden: Rechte Maus auf RPC Properties



Danach den Reiter Parameter unter Application Filter den RPC Filter abhacken.

**RPC (all interfaces) Properties** [?] [X]

General Parameters

Primary Connections

Port Range	Protocol Type	Direction
135	TCP	Outbound

Add... Edit... Remove

Secondary Connections

Port Range	Protocol Type	Direction
------------	---------------	-----------

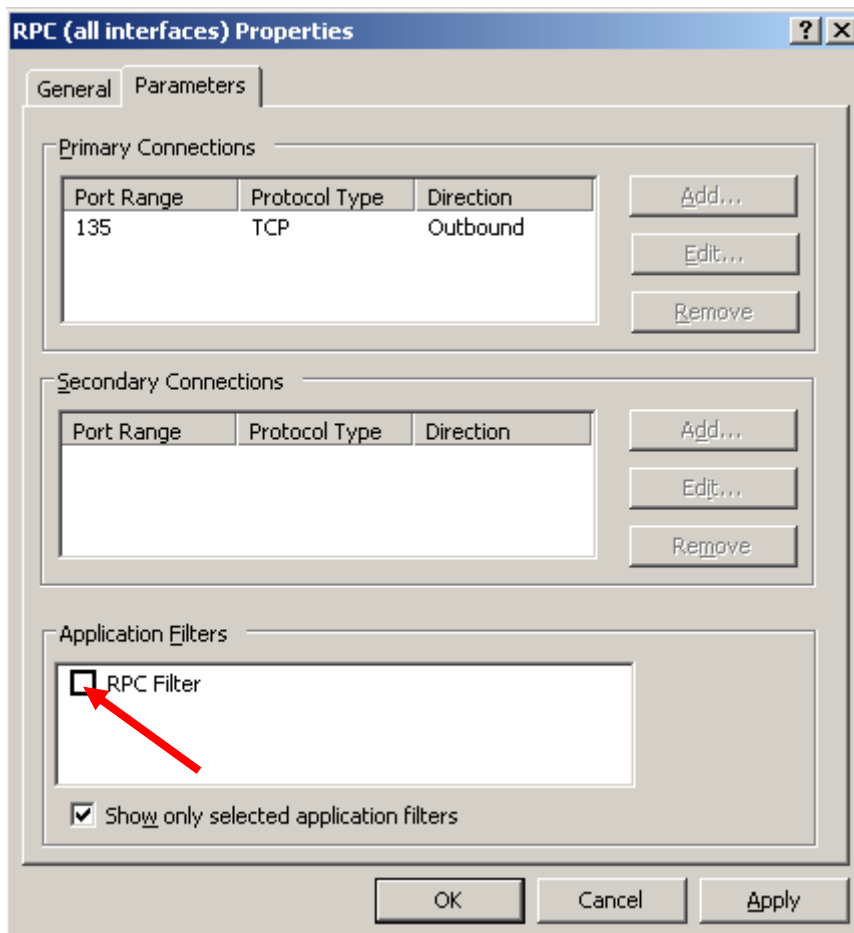
Add... Edit... Remove

Application Filters

RPC Filter

Show only selected application filters

OK Cancel Apply



Zusätzlich muss der auslesende Client Mitglied in dem „Remote Management Computer“ Computer Set sein.

